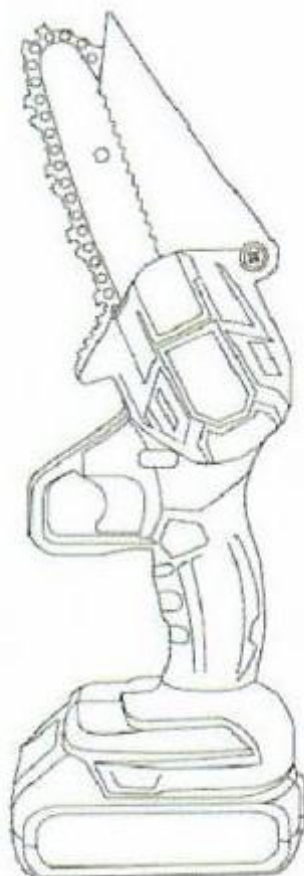




Český návod

Aku mini řetězová pila 6"

Aku mini řetězová pila 8"



## OBECNÁ BEZPEČNOSTNÍ PRAVIDLA

(PRO VŠECHNY AKUMULÁTOROVÉ NÁŘADÍ)

- Přečtěte si a pochopte všechny pokyny. Nedodržení všech níže uvedených pokynů může mít za následek úraz elektrickým proudem, požár a/nebo vážné zranění osob

### **Elektrická bezpečnost**

1. Udržujte svou pracovní pořádek, hřebíček a Zaneřádné lavice a palubky způsobují nehody.
2. Při provozu držte pilu v dostatečné vzdálenosti.
1. Buďte pozorní, sledujte, co děláte, a při práci s elektrickým nářadím používejte zdravý rozum. Nepoužívejte nářadí, jste-li unavení nebo pod vlivem drog, alkoholu nebo léků. Chvilka nepozornosti při práci s elektrickým nářadím může způsobit vážné zranění.
2. Správně se oblečte. Nenoste volné oblečení nebo šperky, mějte dlouhé vlasy. Udržujte své vlasy, oblečení a rukavice v dostatečné vzdálenosti od pohyblivých částí. Uvolněné šperky nebo dlouhé vlasy mohou být zachyceny pohyblivými částmi.
3. Zabraňte náhodnému spuštění. Před vložením baterie se ujistěte, že je spínač v uzamčené nebo vypnuté poloze. Přenášení nářadí s prstem na spínači nebo při vkládání akumulátoru do nářadí se zapnutým spínačem může vést k nehodě.
4. Ve vhodných podmínkách je nutné používat protiprachovou masku, protiskluzovou bezpečnostní obuv, přilbu nebo ochranu sluchu.
5. Používejte bezpečnostní vybavení. Používejte ochranu očí.
6. Odstraňte seřizovací klíče nebo klíče před natáčením nástavce. Klíč nebo klíč, který zůstane připevněný k rotující části nástroje, může způsobit zranění

7. Nářadí napájené bateriemi lze používat pouze se speciálně určenou baterií. Použití jiných baterií může způsobit nebezpečí požáru.
8. Akumulátorové nářadí s integrovanými bateriemi nebo samostatným akumulátorem se musí nabíjet pouze nabíječkou předepsanou pro akumulátor. Nabíječka, která může být vhodná pro jeden typ baterie, může při použití s jinou baterií způsobit riziko požáru
9. Pokud baterii nepoužíváte, uchovávejte ji v dostatečné vzdálenosti od jiných kovových předmětů, jako jsou kancelářské sponky, mince, klíče, šroubky nebo jiné malé kovové předměty, které mohou vytvořit spojení mezi svorkami. Zkratování svorek baterie může způsobit jiskření. popáleniny nebo požár.

### **Použití a péče o nářadí**

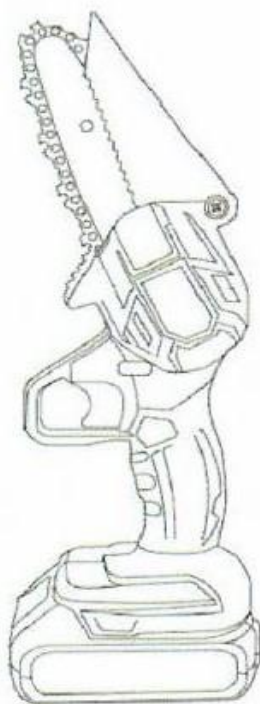
1. K zajištění a podepření pracoviště na stabilní plošině použijte svorky nebo jiný praktický způsob. Držení obrobku rukou nebo proti tělu je nestabilní a může vést ke ztrátě kontroly.
2. Netlačte na nářadí silou. Pro svou aplikaci použijte nástroj onct. U odsouzených je lepší a bezpečnější
3. Před prováděním jakýchkoliv úprav, výměnou příslušenství nebo uložením nářadí, odpojte od nářadí akumulátor nebo přepněte spínač do uzamčené nebo vypnuté polohy. Taková preventivní bezpečnostní opatření snižují riziko náhodného spuštění nástroje.
4. Nepoužívané nářadí skladujte mimo dosah dětí a jiných neškolených osob. Nástroje jsou v rukou neškolených uživatelů nebezpečné.

### **ROZSAH POUŽITÍ**

ŘEZ STROMŮ V SADECH, ŘEZ VETVÍ V OBECNÝCH ZAHRADÁCH, ŘEZ BAMBUSU, DOMÁCÍ ŘEZ PALIVOVÉHO DŘEVA, POTŘEBNÉ PRO VENKOVNÍ VOLNÝ ČAS A OSOBNÍ OCHRANNÉ POMŮCKY

## INSTALUJTE PODLE NÁVODU

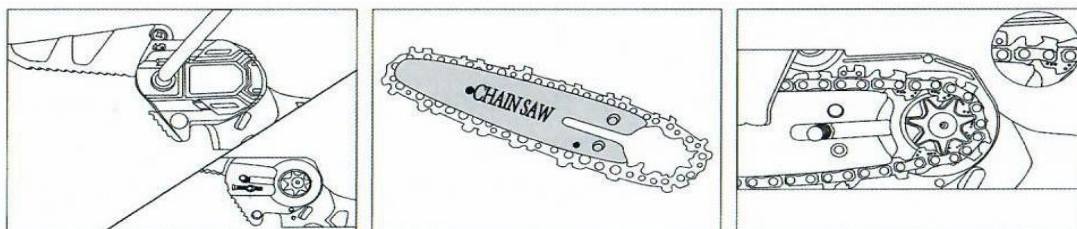
1. NABIJTE BATERII, PŘI NABÍJENÍ SVÍTÍ ČERVENÁ KONTROLKA A PŘI PLNÉM NABITÍ BATERIE SVÍTÍ ZELENÁ.
2. INSTALUJTE ŘETĚZ PODLE PROVOZNÍHO NÁKRESU.  
POZNÁMKA: BĚHEM INSTALACE A DEMONTÁŽE VODÍCÍ ŠTÍTKY VYJMĚTE AKUMULÁTOR.
3. PO INSTALACI SPUŠTĚJTE STROJ BEZ ZÁTĚŽE A ZKONTROLUJTE, ŽE STROJ BĚŽÍ NORMÁLNĚ.
4. NEMĚL BY SE PŘÍLIŠ POUŽÍVAT K ŘEZÁNÍ, PODLE SKUTEČNÉ SITUACE ŘEZÁNÍ NEJPRVE MALÉ A POTOM VELKÉ.



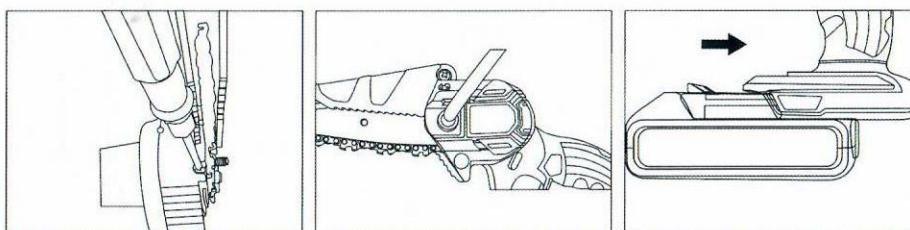
	6"	8 "
Délka řetězu	15 cm	20 cm
baterie na jedno nabití	1-1,5 hodiny	1-1,5 hodiny
Maximální výkon	800W	1200W
Rychlost řetězu	6m/s	5m/s

## Instrukce k instalaci

1. Nabijte baterii, při nabíjení svítí červená kontrolka a při plném nabití baterie svítí zelená.
2. Nainstalujte řetěz podle provozního výkresu. Poznámka: Během instalace a demontáže vodící desky vyjměte baterii.
3. . Po instalaci spusťte stroj bez zatížení a sledujte, zda stroj běží normálně.
4. Neměly by být příliš používány pro řezání, podle skutečné situace řezání, nejprve malé a pak velké.



1. Odstraňte kryt ozubeného kola.
2. Sestavte pilu tenkou podél vodící lišty
3. Umístěte řetěz kolem řetězového kola a zajistěte, aby vodící lišta byla zarovnána s čepem. Vezměte prosím na vědomí!!!  
Řetězová pila musí být instalována ve správném směru.



4. Upravte napnutí řetězu. (Pokud je řetězová pila během používání uvolněná a nelze ji pevně připevnit k vodící liště, můžete zde také nastavit napnutí řetězu.)

5. Utáhněte matici klíčem.

6. Vložte baterii do slotu ve spodní části.